

N.B. LAVANDERIA E BAGNO 1 SONO DOTATI DI VENTILAZIONE FORZATA 12 vol/h. E ILLUMINAZIONE ARTIFICIALE

R.A. sogg/ingr
 $\text{mq.} \frac{(37,49+6,35)}{(1,40*2,45)+(2,40*1,40)+(0,90*2,45)} = \frac{43,84}{9,00} = 4,87$
 R.I. sogg/ingr
 $\text{mq.} \frac{(37,49+6,36)}{(1,40*1,85)+(2,40*1,50)+(0,90*1,06)} = \frac{43,84}{7,14} = 6,14$

R.A. camera 2
 $\text{mq.} \frac{11,69}{3,92} = 2,99$
 R.I. camera 2
 $\text{mq.} \frac{11,69}{(1,20+0,22)*1,60} = \frac{11,69}{2,27} = 5,15$

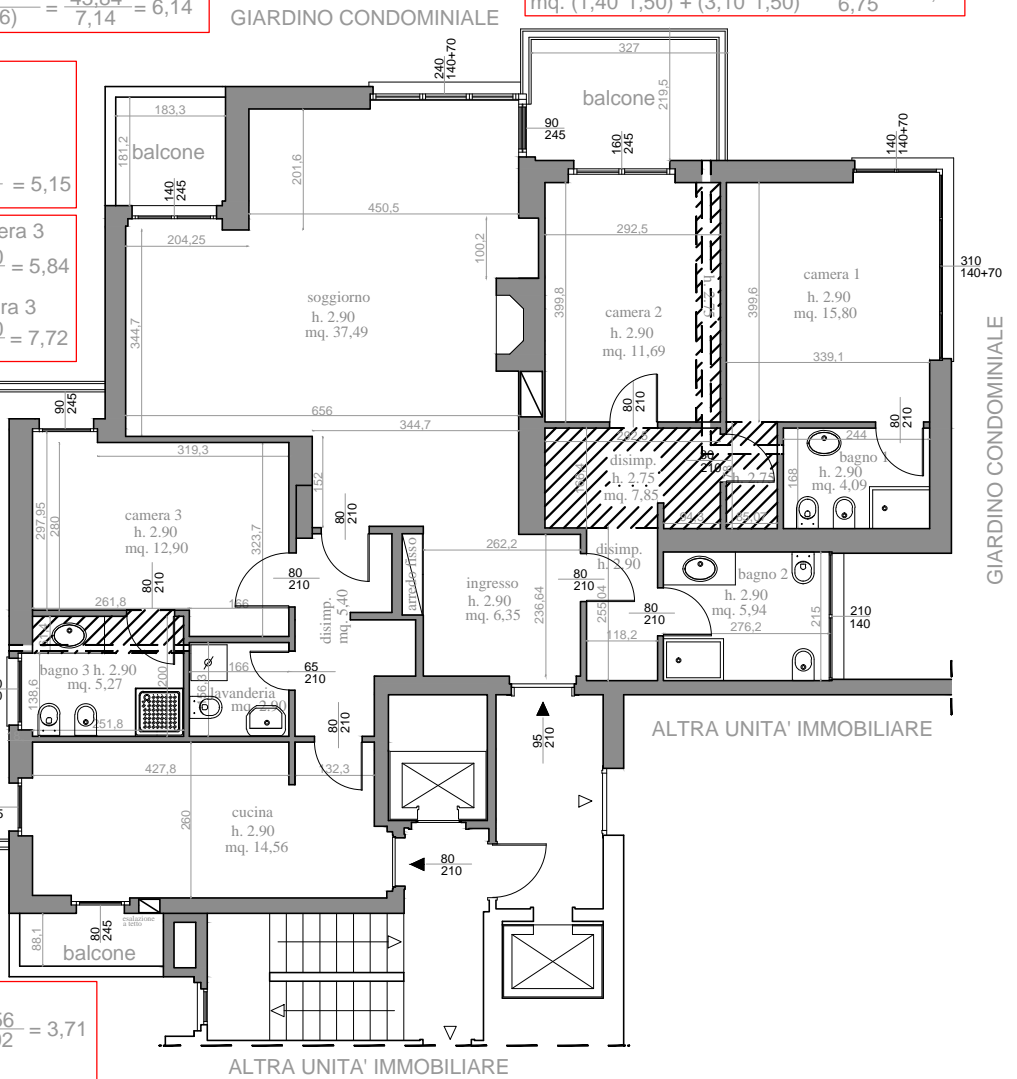
R.A. camera 3
 $\text{mq.} \frac{12,90}{2,21} = 5,84$
 R.I. camera 3
 $\text{mq.} \frac{12,90}{1,67} = 7,72$

R.A. I. bagno 3
 $\text{mq.} \frac{5,27}{1,54} = 3,42$

R.A. cucina
 $\text{mq.} \frac{(4,278*2,60)+(1,323*2,60)}{(0,8*2,45)*2} = \frac{14,56}{3,92} = 3,71$
 R.I. cucina
 $\text{mq.} \frac{(4,278*2,60)+(1,323*2,60)}{(0,8*1,85)*2} = \frac{14,56}{2,96} = 4,92$

R.A. I. bagno 2
 $\text{mq.} \frac{5,94}{2,94} = 2,02$

R.A. camera 1
 $\text{mq.} \frac{15,80}{(1,40*1,40)+(3,10*1,40)} = \frac{15,80}{6,30} = 2,51$
 R.I. camera 1
 $\text{mq.} \frac{15,80}{(1,40*1,50)+(3,10*1,50)} = \frac{15,80}{6,75} = 2,34$



N.B. PER PROGETTI ARREDI VEDI ESECUTIVI TUTTE LE MISURE SONO DA VERIFICARSI IN CANTIERE DURANTE I LAVORI POTREBBERO VARIARE LIEVEMENTE ALCUNE MISURE

TAV. 00.1.1c	OGGETTO: Via Monte Rosa , 12 Milano Appartamento piano sesto Stato di progetto	Scala 1:100 Settembre 2017
-----------------	---	-------------------------------

tutti i diritti sono riservati, vietata la copia totale o parziale